



ADAPTACE OBJEKTU Č.P. 16 V NMNM PRO POTŘEBY ZUŠ

PROVOZNÍ SOUBOR:

členění dokumentace:
číslo zakázky: 2016/15/DPS



INTERIÉR - VYBAVENÍ ZUŠ

měřítko:
č. výkresu: **INT00**

datum tisku: 10/2017

ADAPTACE OBJEKTU Č.P. 16 V NMNM PRO POTŘEBY ZUŠ

PROVOZNÍ SOUBOR: PS -NT02 VYBAVENÍ ZUŠ

členění dokumentace: D.2
číslo zakázky: 2016/15/DPS



VIZUALIZACE KONCERTNÍHO SÁLU

měřítko:

č. výkresu: **INT01**

datum tisku: 10/2017

ADAPTACE OBJEKTU Č.P. 16 V NMNM PRO POTŘEBY ZUŠ

PROVOZNÍ SOUBOR:

členění dokumentace:

číslo zakázky:

2016/15/DPS

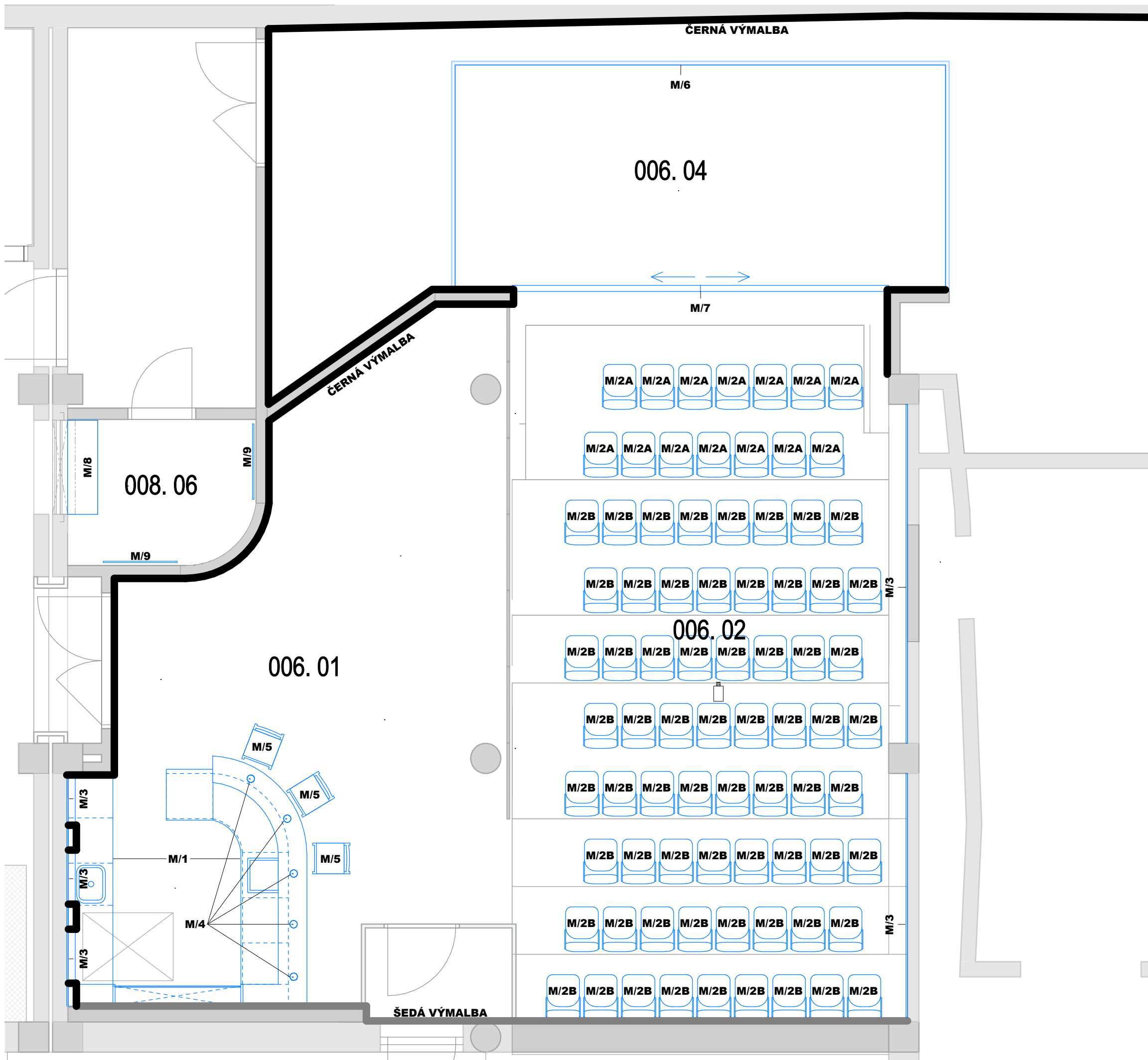


VIZUALIZACE KONCERTNÍHO SÁLU

měřítko:

č. výkresu: **INT01A**

datum tisku: 10/2017



ADAPTACE OBJEKTU Č.P. 16 V NMNM PRO POTŘEBY ZUŠ

PROVOZNÍ SOUBOR: PS -NT02 VYBAVENÍ ZUŠ

členění dokumentace: D.2
číslo zakázky: 2016/15/DPS

- M/1 SESTAVA BAR
- M/2 KŘESLO
- M/3 TAPETA
- M/4 SVĚTLO NAD BAR
- M/5 BAROVÁ ŽIDLE
- M/6 ZÁVĚS
- M/7 OPONA
- M/8 PULT DO ŠATNY
- M/9 VĚŠÁK DO ŠATNY

- ČERNÁ VÝMALBA STĚNY
- ŠEDÁ VÝMALBA STĚNY

KONCERTNÍ SÁL 1.PP

měřítko:

č. výkresu: **INT02**

datum tisku: 10/2017

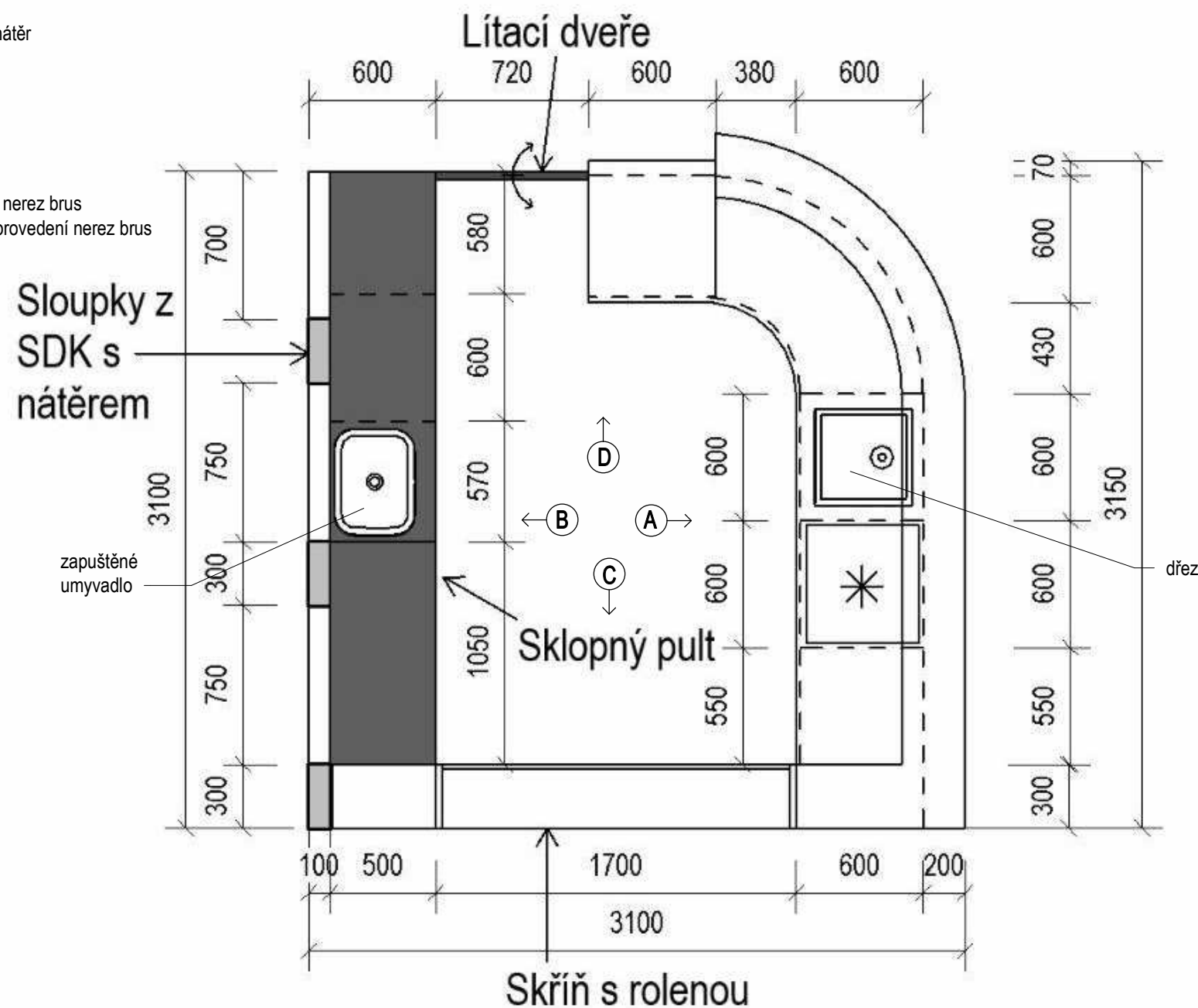
M/1 SESTAVA BAR

MATERIÁL:

- **bočnice + čelo baru:** LTD deska tl. 50mm, ABS hrana 0,5mm
 - odstín: černý RAL 9017
 - čelo opatřeno samolepícím okopovým plechem, provedení hliník broušený
 - 1x kyvné dveře včetně kovových závěsů
 - **vrchní deska pultu:** LTD deska tl.50mm, tl.60mm, ABS hrana 0,5mm
 - odstín: černý RAL 9017, bílý RAL 9016
 - 1x sklopný pult včetně kovových závěsů
 - **skříňky v pultu:**
 - materiál: LTD deska tl. 18mm, ABS hrana 0,5mm
 - odstín: bílý RAL 9016
 - kování: úchytka zafrézovaná do hrany, hliníkový profil
 - závěsy naložené kovové
 - samolepící okopový plech provedení hliník broušený
 - **skříň s roletou:**
 - materiál: korpus skříně - LTD deska boční, vrchní a spodní strana tl.30mm a záda tl. 18mm, poličky tl. 18mm, ASB hrana 0,5mm
 - přední uzávěr skříně - ocelová roleta výsuvná, nástřik
 - odstín: bílý RAL 9016
 - **police nad barem:**
 - materiál: LTD deska tl. 25mm, ABS hrana 0,5mm
 - odstín: bílý RAL 9016
 - **sloupky mezi horní polici:**
 - materiál: SDK na ocel. rastr včetně rámu, výztuh pro uchycení výrobků, nátěr
 - odstín: černý RAL 9017
- PROVEDENÍ:** atyp
- ROZMĚRY:** viz. schéma
- POČET:** 1ks
- PŘÍSLUŠENSTVÍ:**
- 2x vnitřní police
 - 1x zapuštěné bílé umyvadlo, sifon, vodovodní baterie páková, provedení nerez brus
 - 1x nerezový dřez, sifon, vodovodní baterie páková s dřezovou sprchou, provedení nerez brus
- PŘÍSTROJE:**
- 1x vestavěná chladnička o objemu 64l



Pozn.: obrázek je pouze orientační



ADAPTACE OBJEKTU Č.P. 16 V NMNM PRO POTŘEBY ZUŠ

PROVOZNÍ SOUBOR: PS -NT02 VYBAVENÍ ZUŠ

členění dokumentace: D.2
číslo zakázky: 2016/15/DPS



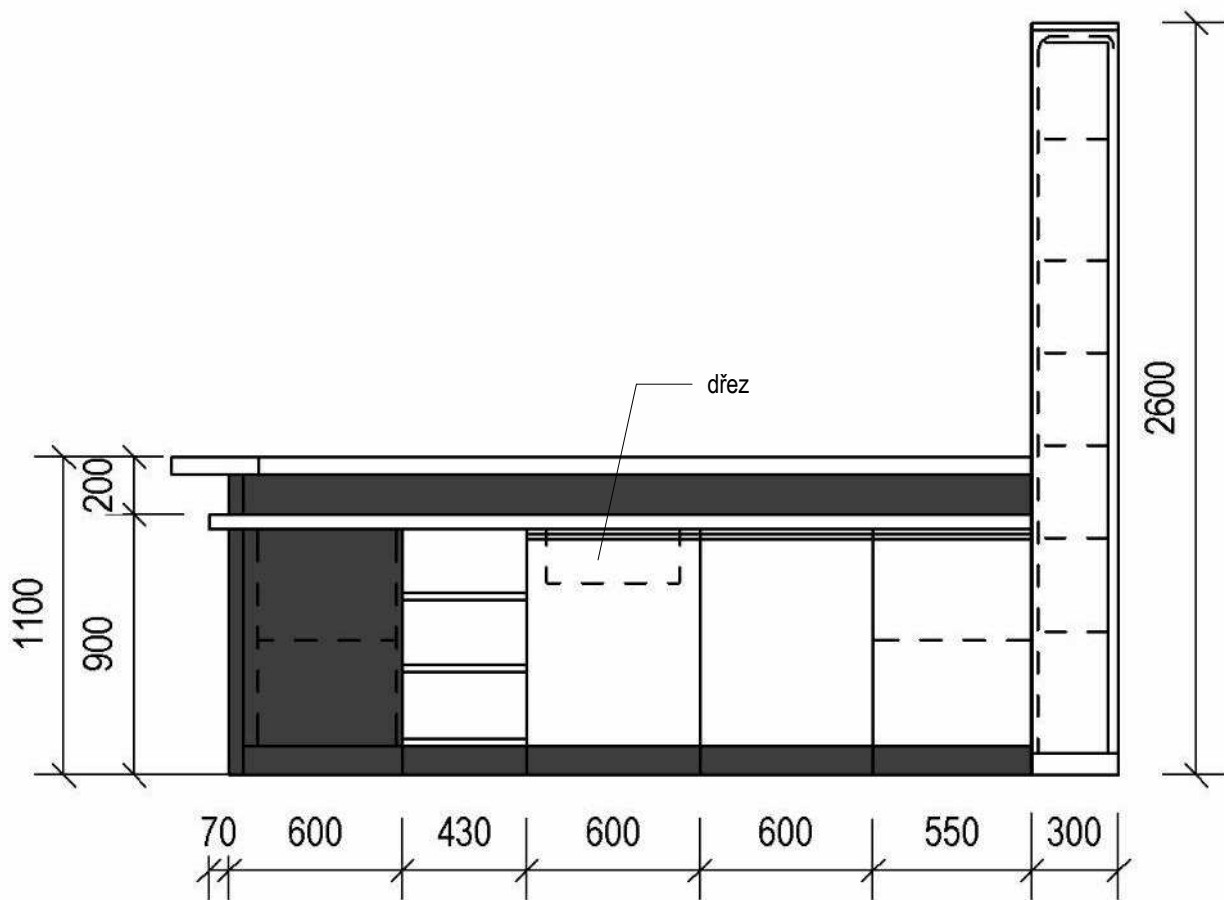
KONCERTNÍ SÁL 1.PP

měřítko:

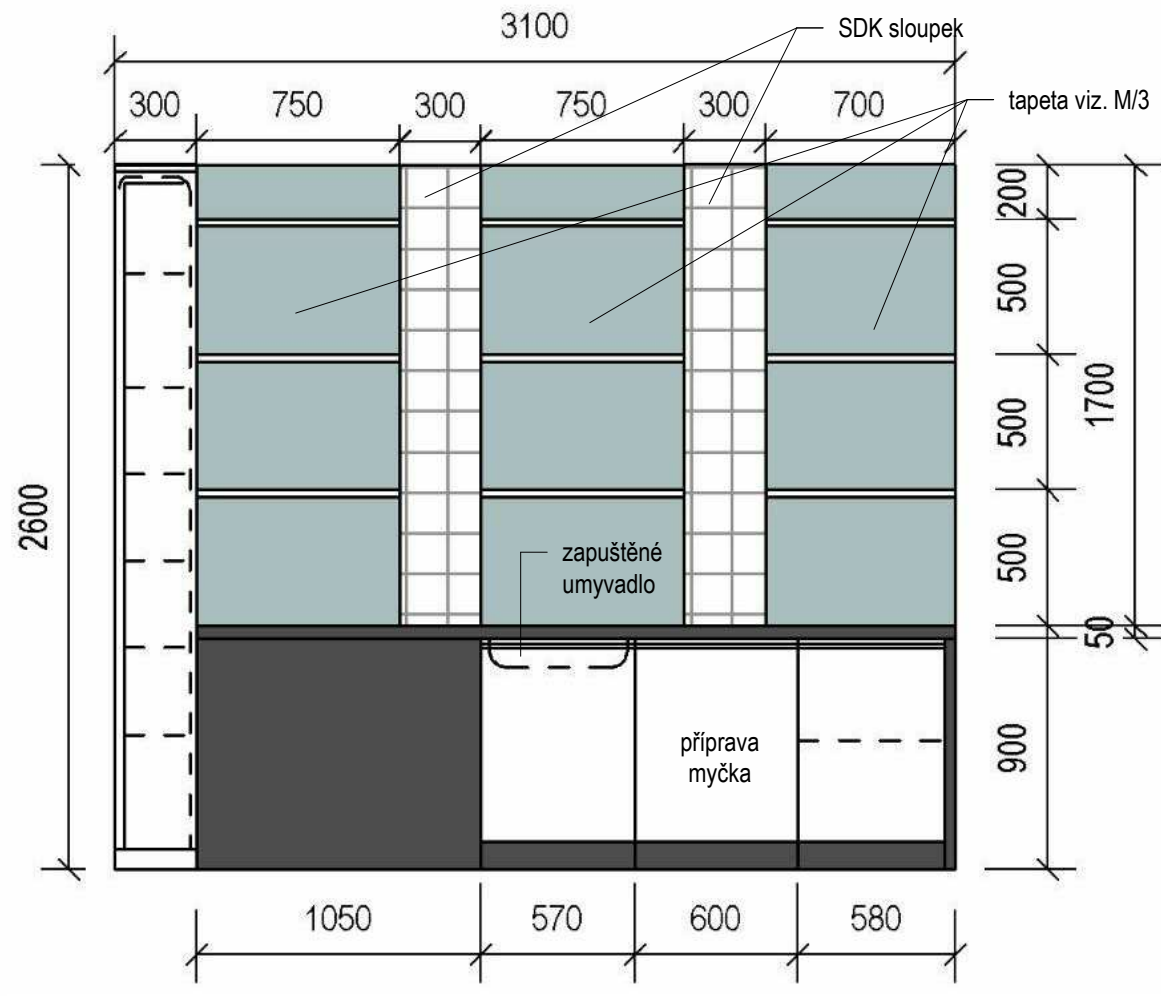
č. výkresu: **INT03**

datum tisku: 10/2017

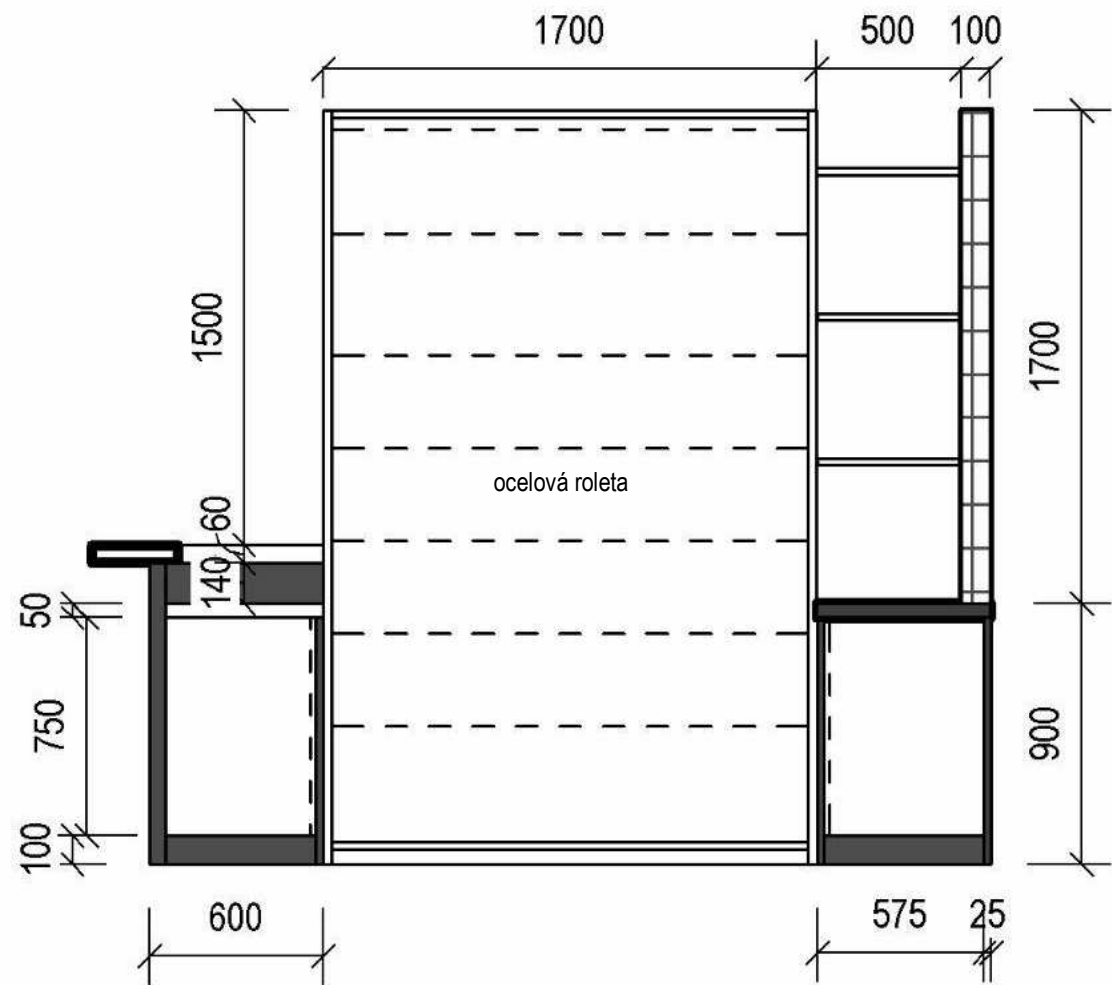
SESTAVA BAR - POHLEDY



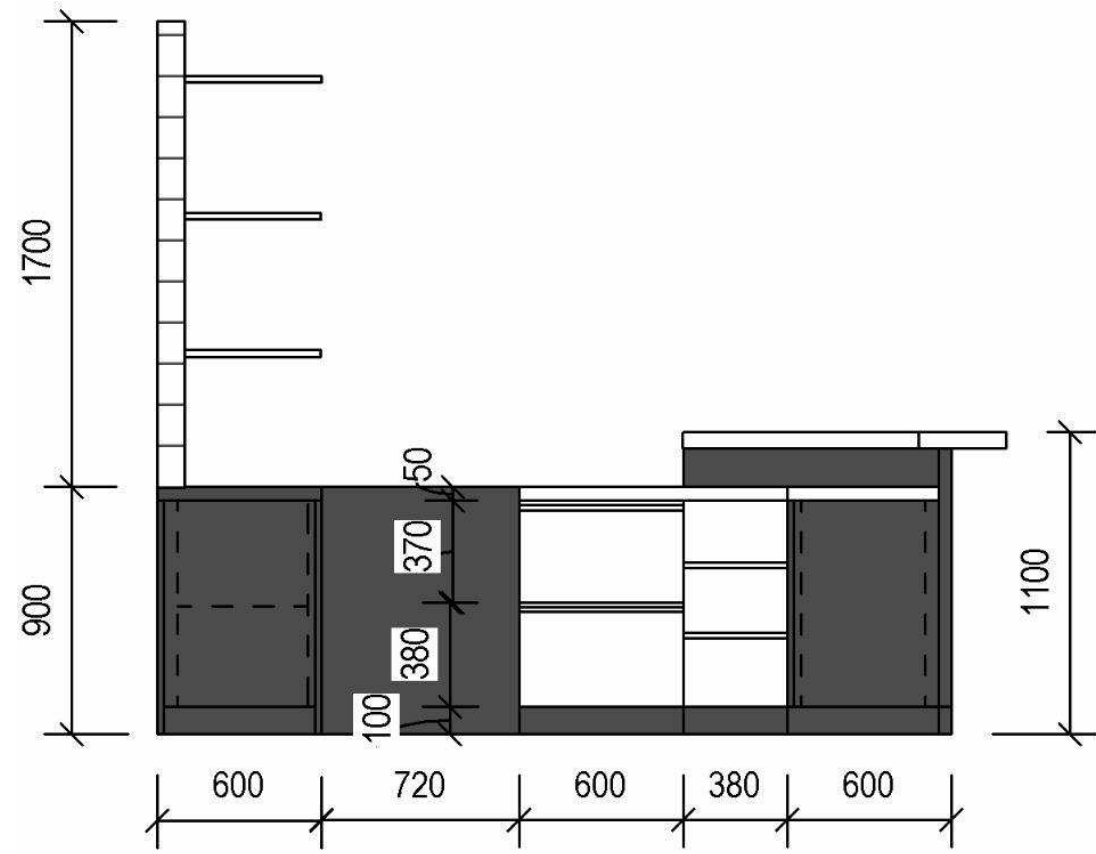
POHLED



POHLED



POHLED



POHLED



ADAPTACE OBJEKTU Č.P. 16 V NMNM PRO POTŘEBY ZUŠ

PROVOZNÍ SOUBOR: PS -NT02 VYBAVENÍ ZUŠ

členění dokumentace: D.2
číslo zakázky: 2016/15/DPS



KONCERNÍ SÁL 1.PP

měřítka:

č. výkresu: **INT04**

datum tisku: 10/2017

M/2A STOHOVATELNÁ ŽIDLE

MATERIÁL: konstrukce hliníková, sedák a opěrka
PROVEDENÍ: s područkou, polstrované
TYP: stohovatelné, spojovatelné
ROZMĚRY: 58x56x78mm
POČET: 8ks
ODSTÍN: sedák a opěrka RAL 3004 (purpurová)
konstrukce RAL 9017 a 9006
POZNÁMKA:
- vizuálně stejné jako M/2b



Pozn.: obrázek je pouze orientační

M/2B LINIOVÁ SEDADLA

MATERIÁL: konstrukce kovová, sedák a opěrka
PROVEDENÍ: s područkou, polstrované
TYP: sklopné, trojsedadla a čtyřsedadla
ROZMĚRY: sedák 48x56mm
POČET: 72 míst (rozміstění dle půdorysu)
ODSTÍN: sedák a opěrka RAL 3004 (purpurová),
konstrukce 9017
POZNÁMKA:
- vizuálně stejné jako M/2a



Pozn.: obrázek je pouze orientační



M/3 TAPETA

MATERIÁL: vinylová tapeta
PROVEDENÍ: prolis rostlinný dekor (viz. ilustrační obrázek)
ROZMĚRY: celk. plocha cca 24,5m²
ODSTÍN: šedý metalický
VZOR: zámecký (květinový)
POZNÁMKA:
- dobře omyvatelná
- lepená na stěnu



Pozn.: obrázek je pouze orientační

M/4 SVĚTLA NAD BAR

MATERIÁL: ocelový korpus
PROVEDENÍ: žluté světlo
TYP: zavěšená
ROZMĚRY: Ø55mm, v. 400mm
POČET: 5ks
ODSTÍN: černý
POZNÁMKA:
- včetně závěsu
- včetně propojovací kabeláže a příslušenství



Pozn.: obrázek je pouze orientační

M/5 BAROVÁ ŽIDLE

MATERIÁL: dřevo masiv, buk
PROVEDENÍ: viz orientační obrázek
TYP: barová stolička
ROZMĚR: 320/320mm (š/hl), výška sedáku 800mm
POČET: 3ks
ODSTÍN: bílý RAL 9010
PŘÍSLUŠENSTVÍ: - kovové kluzáky
POZNÁMKA: -



Pozn.: obrázek je pouze orientační

M/6 ZÁVĚS

MATERIÁL: jevištní samet (330g/m²)
ROZMĚR: celková výška 3320mm, celková délka 12600mm, plocha opony cca 84,0m²
ODSTÍN: černý
OVLÁDÁNÍ: -
PŘÍSLUŠENSTVÍ: - kotvicí prvky, hliníková kolejnice, vodící lišty
POZNÁMKA: - počítáno s nařazením (dvojnásobek délky)

M/7 OPONA

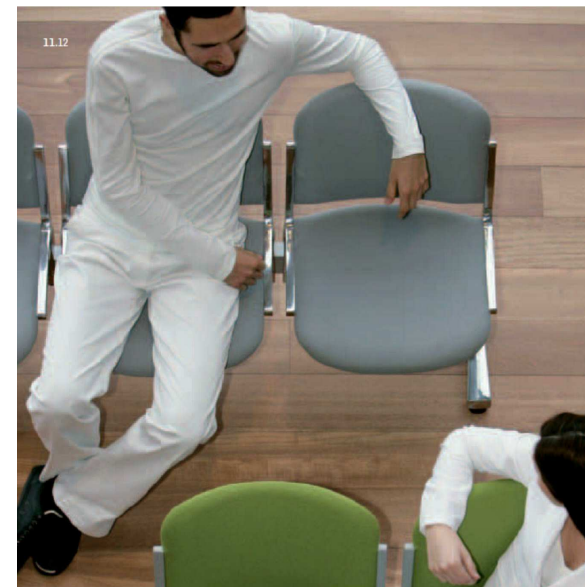
MATERIÁL: jevištní samet (330g/m²)
ROZMĚR: celková výška 3320mm, celková délka 5000mm (rozměr otvoru), plocha opony cca 33,2m²
ODSTÍN: černý
OVLÁDÁNÍ: elektrické, pojezd do stran
PŘÍSLUŠENSTVÍ: - kotvicí prvky
- elektrický pojezd opony
- hliníková kolejnice pro pojezd, vodící lišty
- ovládací skříňka včetně propojovací kabeláže (dod. elektro pouze silový přívod)
POZNÁMKA: - počítáno s nařazením (dvojnásobek délky)

ADAPTACE OBJEKTU Č.P. 16 V NMNM PRO POTŘEBY ZUŠ

PROVOZNÍ SOUBOR: PS -NT02 VYBAVENÍ ZUŠ

členění dokumentace: D.2
číslo zakázky: 2016/15/DPS

REVIZE 1
úprava materiálu tapety



KONCERNÍ SÁL 1.PP

měřítko:

č. výkresu: **INT05**

datum tisku: 10/2017

M/8 PULT DO ŠATNY

MATERIÁL: korpus pultu LTD deska - horní a boční desky tl. 50mm, čelní deska a police tl. 20mm, ASB hrana 0,5mm

PROVEDENÍ: atyp.

ROZMĚRY: viz. schéma

POČET: 1ks

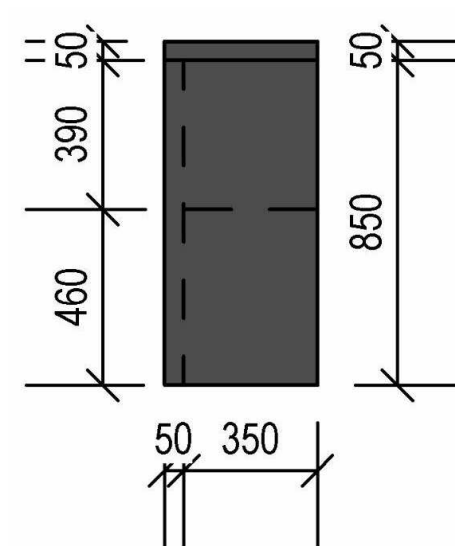
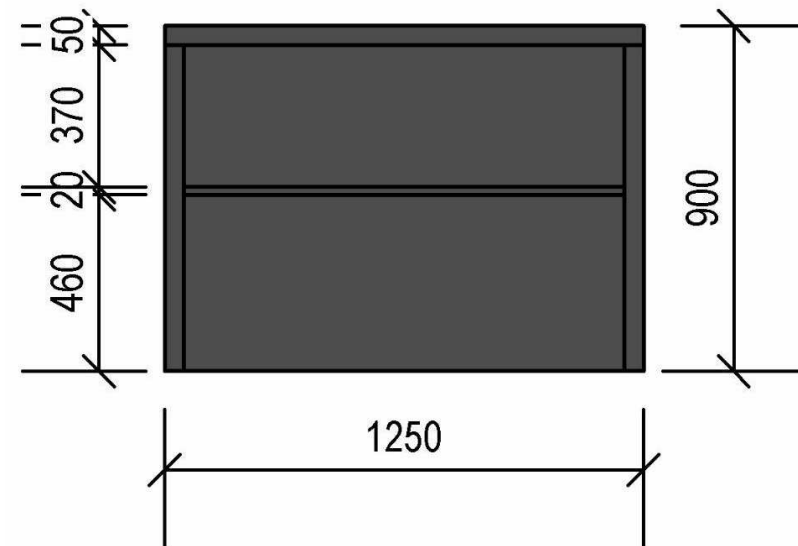
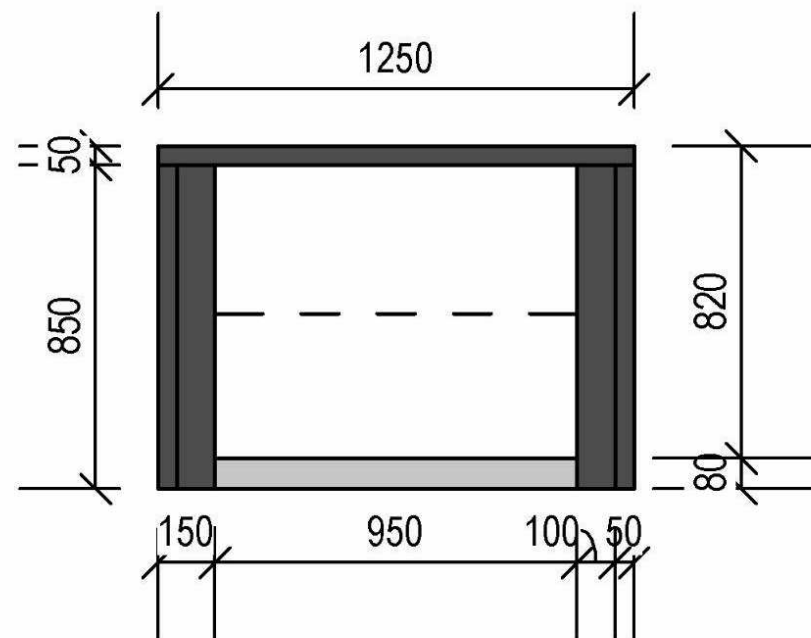
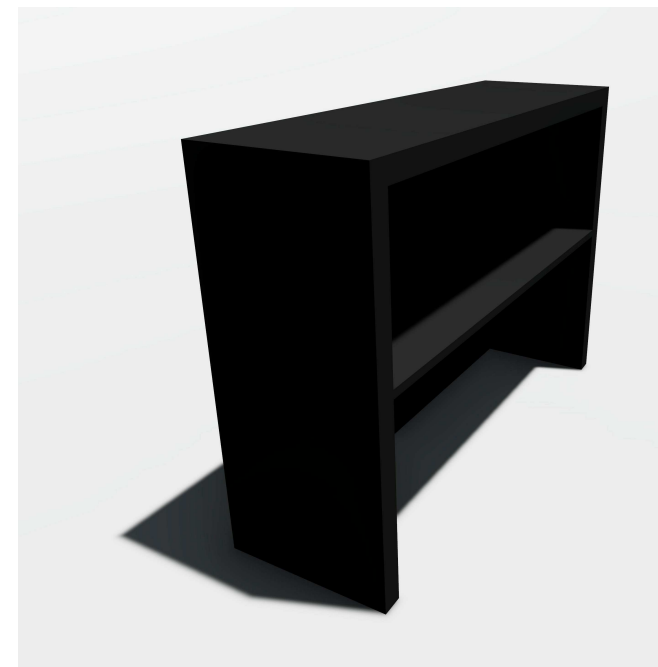
ODSTÍN: - rám a police barvy RAL 9016

- čelní část pultu RAL 9017

PŘÍSLUŠENSTVÍ:

- samolepící okopný plech, provedení hliník borušený

POZNÁMKA: -



M/9 NÁSTĚNNÝ VĚŠÁK

MATERIÁL: lišta ocel, háky plast

PROVEDENÍ: standard

ROZMĚRY: délka 1000mm (10ks háků) + 1500mm (15ks háků)

POČET: 4ks

POVRCHOVÁ ÚPRAVA: lišta práškový vypalovaný lak

ODSTÍN: háky černý, lišta RAL 9006

POZNÁMKA: -



Pozn.: obrázek je pouze orientační

ADAPTACE OBJEKTU Č.P. 16 V NMNM PRO POTŘEBY ZUŠ

PROVOZNÍ SOUBOR: PS -NT02 VYBAVENÍ ZUŠ

členění dokumentace: D.2
číslo zakázky: 2016/15/DPS



KONCERTNÍ SÁL 1.PP - ŠATNA

měřítka:

č. výkresu: **INT06**

datum tisku: 10/2017

ADAPTACE OBJEKTU Č.P. 16 V NMNM PRO POTŘEBY ZUŠ

PROVOZNÍ SOUBOR:

členění dokumentace:

číslo zakázky:

2016/15/DPS



VIZUALIZACE VÍCEÚČELOVÉ HALY

měřítko:

č. výkresu: **INT07**

datum tisku: 10/2017

ADAPTACE OBJEKTU Č.P. 16 V NMNM PRO POTŘEBY ZUŠ

PROVOZNÍ SOUBOR:

členění dokumentace:

číslo zakázky:

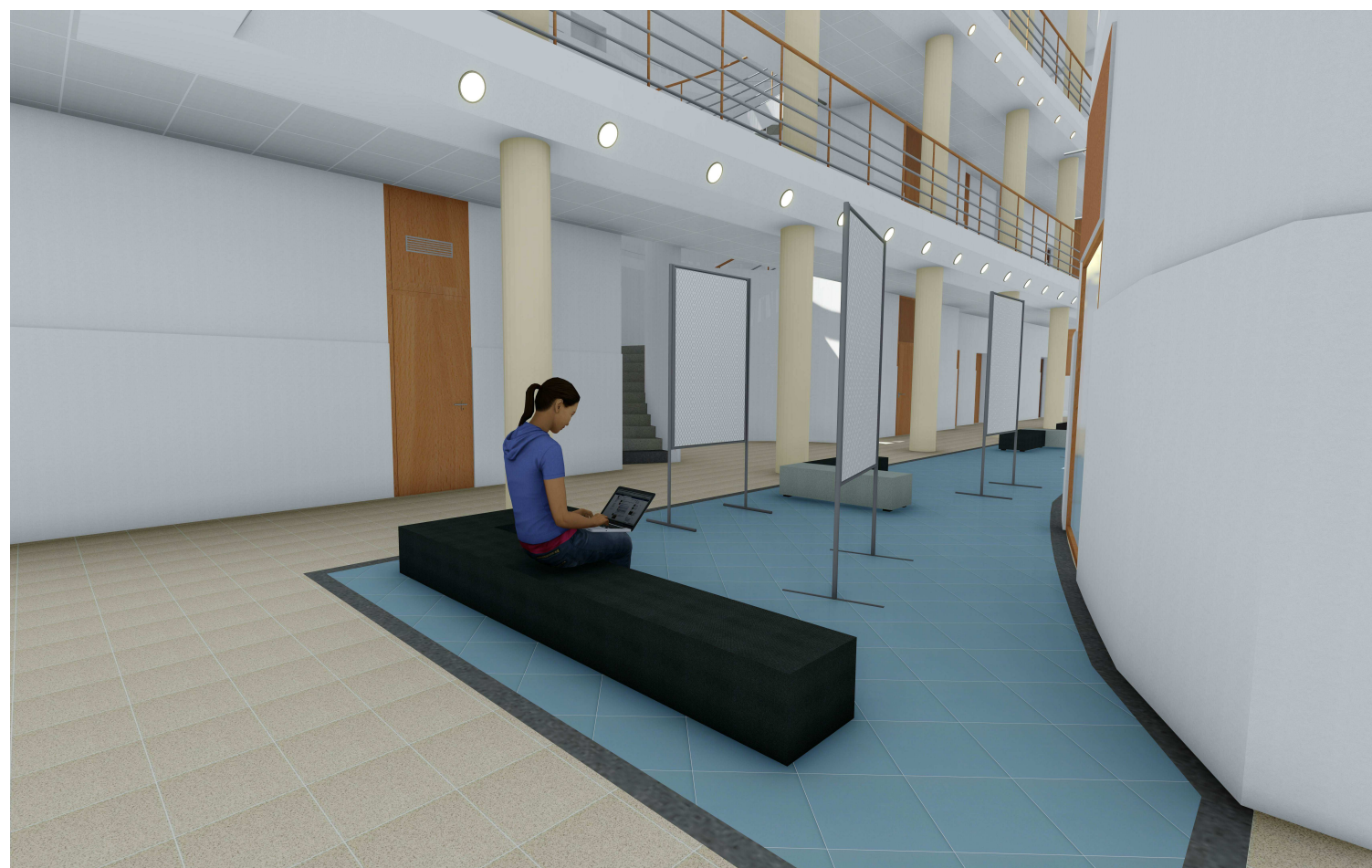
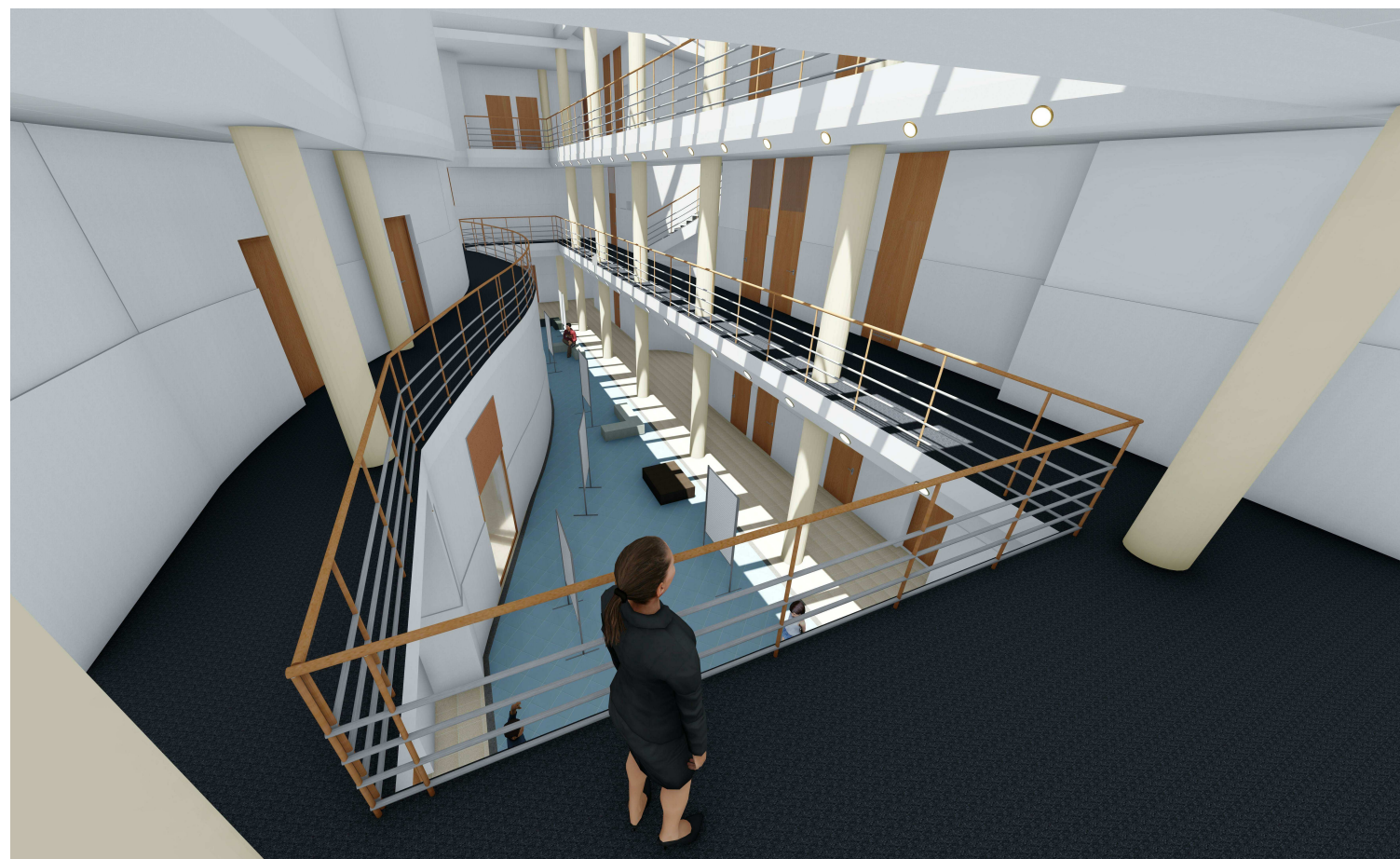
2016/15/DPS

VIZUALIZACE VÍCEÚČELOVÉ HALY

měřítko:

č. výkresu: **INT08**

datum tisku: 10/2017



ADAPTACE OBJEKTU Č.P. 16 V NMNM PRO POTŘEBY ZUŠ

PROVOZNÍ SOUBOR: PS -NT02 VYBAVENÍ ZUŠ

členění dokumentace: D.2
číslo zakázky: 2016/15/DPS

M/10 POJÍZDNÝ VĚŠÁK
M/11 VÝSTAVNÍ STOJAN
M/12 POHOVKA

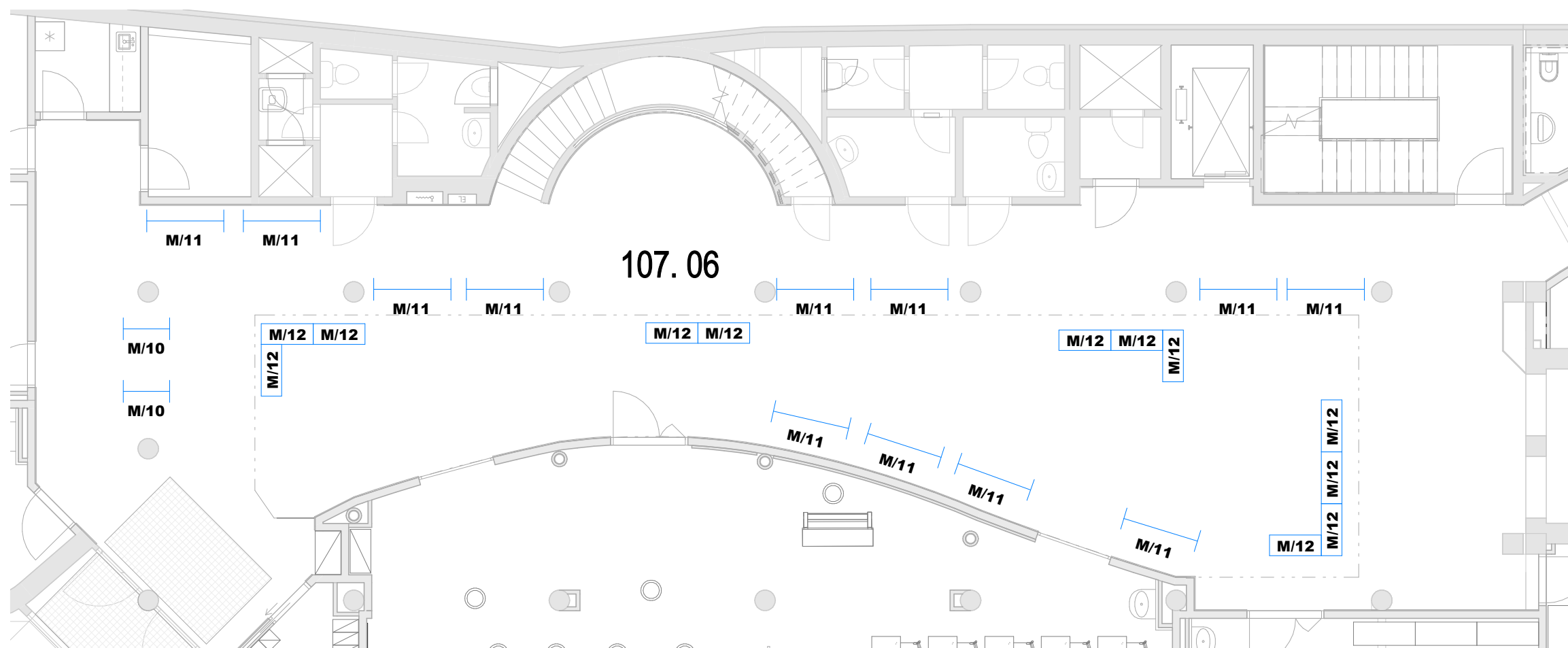


VÍCEÚČELOVÁ HALA 1.NP

měřítko:

č. výkresu: **INT09**

datum tisku: 10/2017



M/10 POJÍZDNÝ VĚŠÁK

MATERIÁL: kov, plast

PROVEDENÍ: standard

TYP: pojízdný na kolečkách

ROZMĚR: 900/430/1900mm (š/h/v)

POČET: 2ks

ODSTÍN: chrom, černý

PŘÍSLUŠENSTVÍ: šatní ramínka plastová (40ks)

POZNÁMKA: -



Pozn.: obrázek je pouze orientační

M/11 VÝSTAVNÍ STOJAN

MATERIÁL: ocel. trubka Ø25mm, drátěná síť

PROVEDENÍ: systémové, standard

TYP: samostatně stojící

ROZMĚR: 1500/2000 mm (š/v)

POČET: 12ks

POVRCHOVÁ ÚPRAVA: vypalovaný lak

ODSTÍN: RAL 7035

PŘÍSLUŠENSTVÍ: T-nohy, spojky pro upevnění sítě

POZNÁMKA: prvky pro propojení stojanů



Pozn.: obrázek je pouze orientační

M/12 POHOVKA

MATERIÁL: koženka

PROVEDENÍ: standard

TYP: samostatně stojící

ROZMĚR: 400/1010/330mm (š/h/v)

POČET: 12ks

ODSTÍN: barevná kombinace černá, bílá, hnědá

POZNÁMKA: -



Pozn.: obrázek je pouze orientační

ADAPTACE OBJEKTU Č.P. 16 V NMNM PRO POTŘEBY ZUŠ

PROVOZNÍ SOUBOR: PS -NT02 VYBAVENÍ ZUŠ

členění dokumentace: D.2
číslo zakázky: 2016/15/DPS



VÍCEÚČELOVÁ HALA 1.NP

měřítko:

č. výkresu: **INT10**

datum tisku: 10/2017